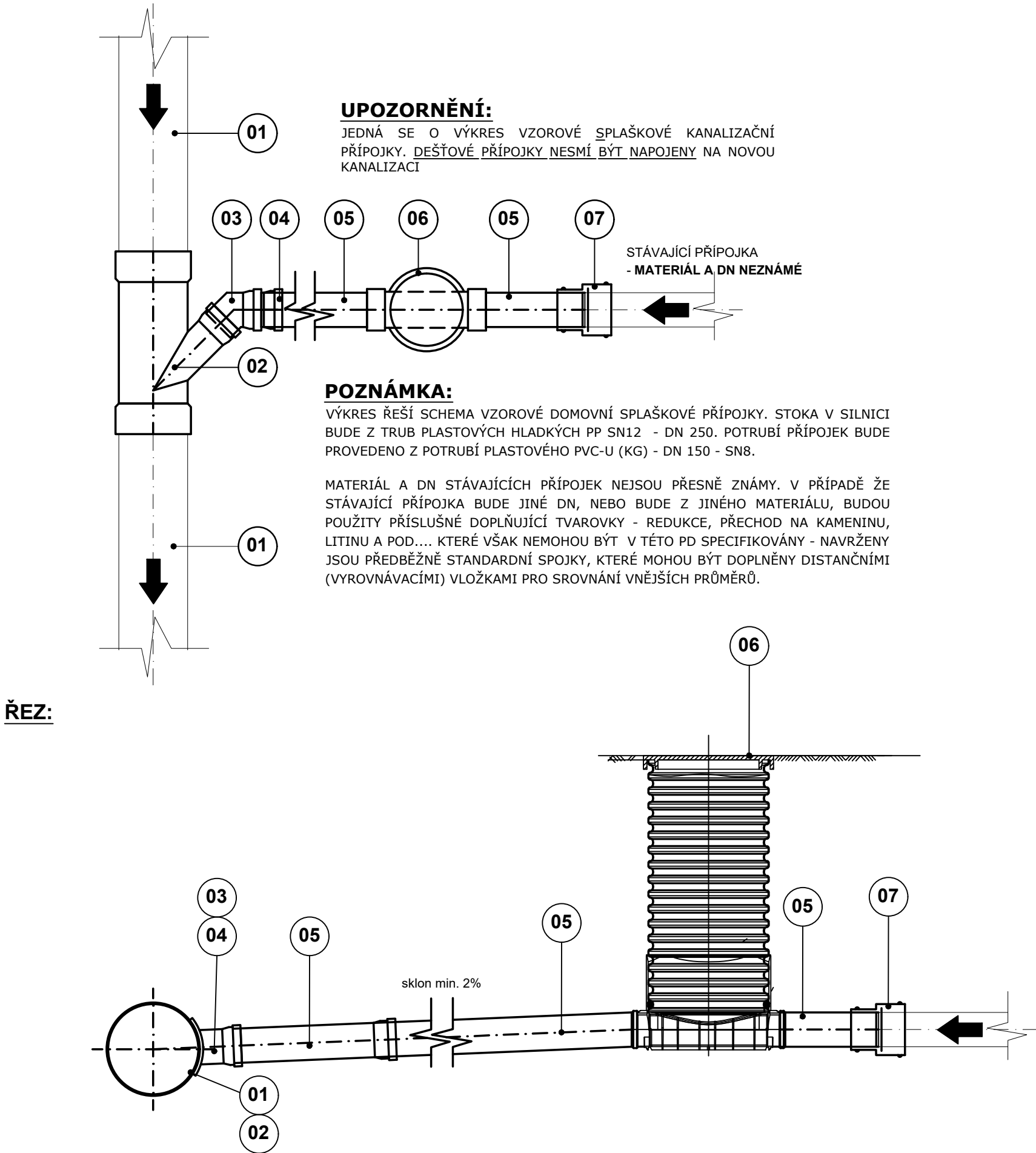


PŮDORYS M 1:20



ORIENTAČNÍ VÝPIS PRVKŮ PRO 1 PŘÍPOJKU:

ZNČ.	NÁZEV	DN	MNOŽ.
01	STOKA - POTRUBÍ HLADKÉ PP SN12	250	-
02	ODBOČKA PP 45°	250/150	1 ks
03	KOLENO PVC-U (KG) 45°	150	1 ks
04	KOLENO PVC-U (KG) 15°	150	1 ks
05	PŘÍPOJKA TR PVC-U (KG) SN8	150	dle sit.
06	PP REVIZNÍ ŠACHTA	400/150	1 ks
07	PŘÍPOJKA SPOJKA PROPOJENÍ KANALIZACE	150	1 ks

Výpis přípojek splaškové kanalizace

Přípojka	Sběrač	Délka
ŽST	1	4,90 m
WC	1	12,50 m

Celkem 17,40 m

Poznámka:

Materiál a dimenze stávajících přípojek nejsou známy a musí být ověřeny ve výkopu. S ohledem na zjištěný materiál a dimenzi potrubí musí být upřesněn způsob napojení kanalizační přípojky na vnitřní kanalizaci.

SO-02

VYPRACOVAL	KOPIE ČÍSLO
Ing. ŽÁČEK Jaroslav Ph.D., Chlum 144, Křemže 382 03, IČ: 06577831	
OKRES: Prachatice - Jihočeský kraj	STUPEŇ PROJEKTU
MÍSTO STAVBY: k. ú. Prachatice (732630)	PROJEKTOVÁ DOKUMENTACE PRO PROVÁDĚNÍ STAVBY (DPS)
INVESTOR: Správa železnic s.o., Dílžďená 1003/7, 110 00 Praha 1 - Nové Město	DATUM PROJEKTU
NÁZEV AKCE	IV/2022
ŽST Prachatice	FORMÁT VÝKRESU
Odkanalizování výpravné budovy a veřejných WC	2 x A4
Splašková a dešťová kanalizace	MĚŘÍTKO
STAVEBNÍ OBJEKT	1:20
SO-02 Splaškové kanalizační přípojky	Č. VÝKRESU
OBSAH VÝKRESU	D.2.2
Vzorové schéma a výpis splaškových kanalizačních přípojek	